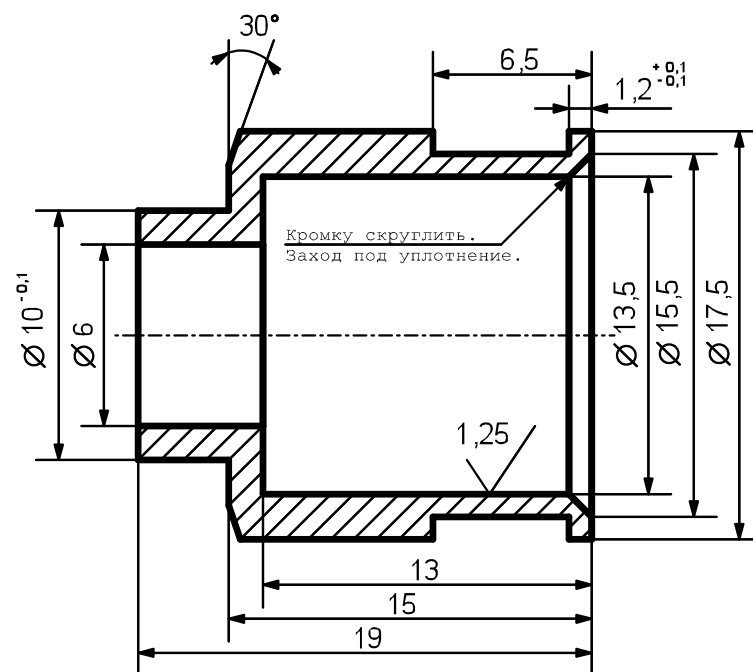
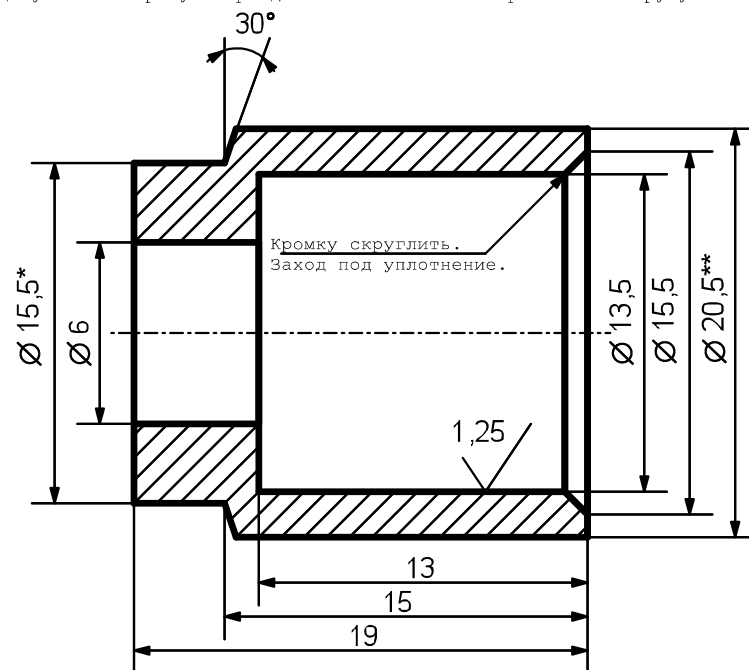


Гнездо установки форсунки. Вваривается в трубу.



Материал: Сталь нерж., кол. 5 штук

Гнездо установки регулятора давления топлива. Вваривается в трубу.

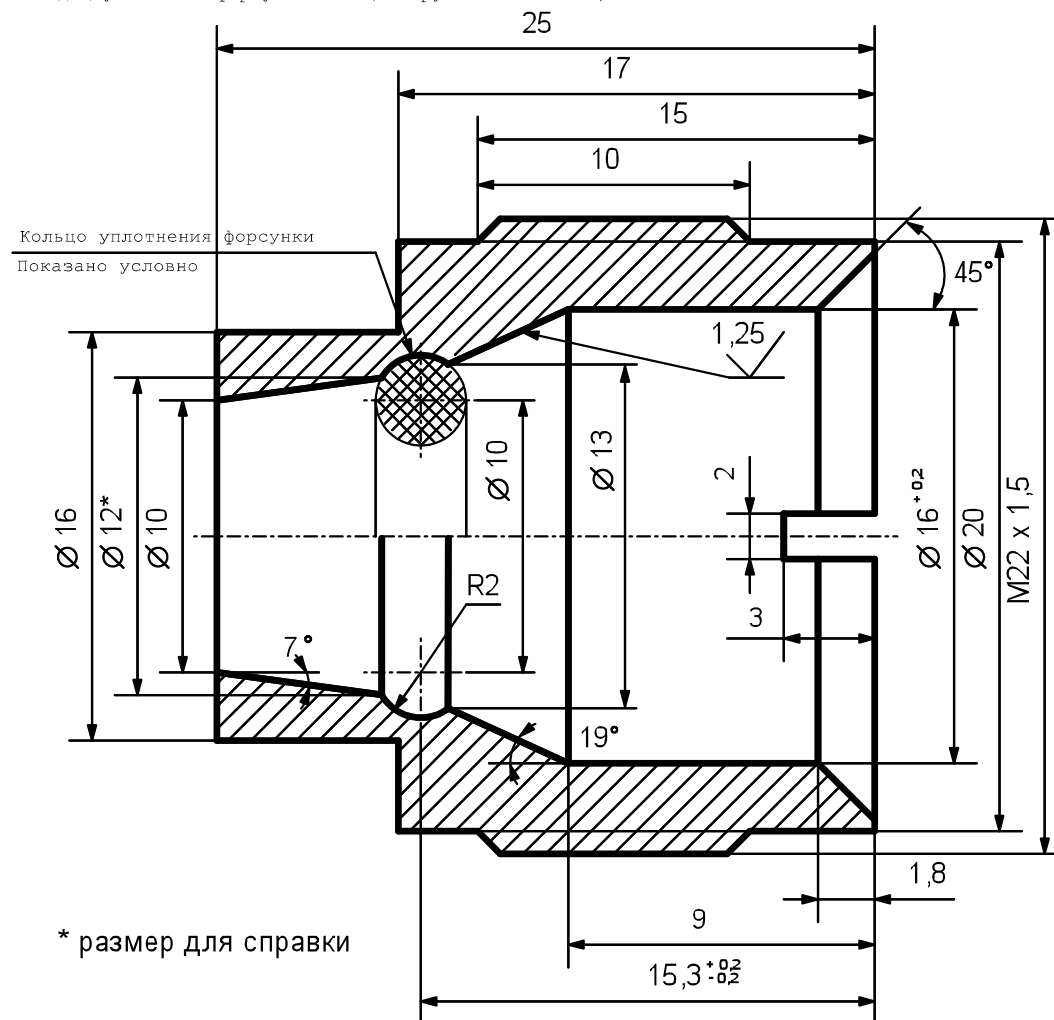


* размер для справки, внутренний диаметр трубы

** размер для справки, наружный диаметр трубы

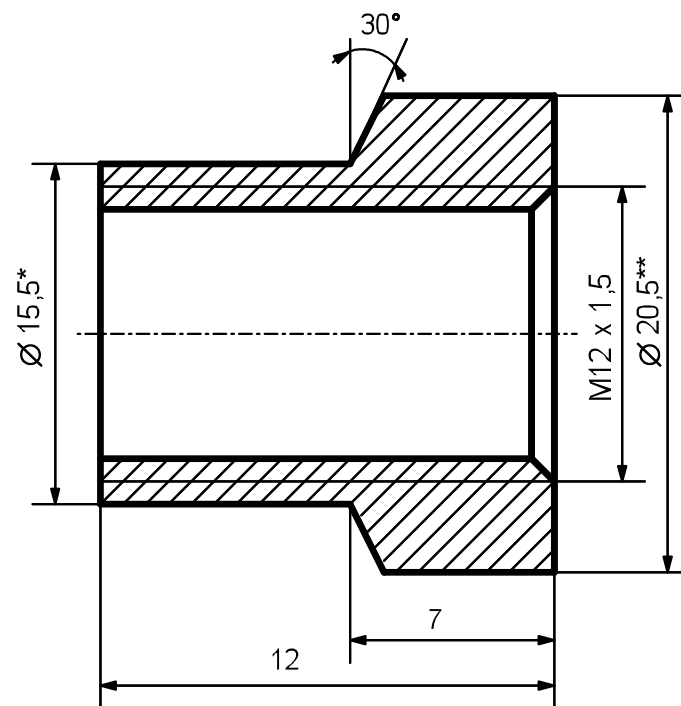
Материал: Сталь нерж., кол. 1 штук

Колодец установки форсунки в ГБЦ. Вкручивается в ГБЦ.



Материал: Латунь, кол. 5 штук

Штуцер резьбовой для крепления шлангов топливоподачи. Вваривается в трубу.



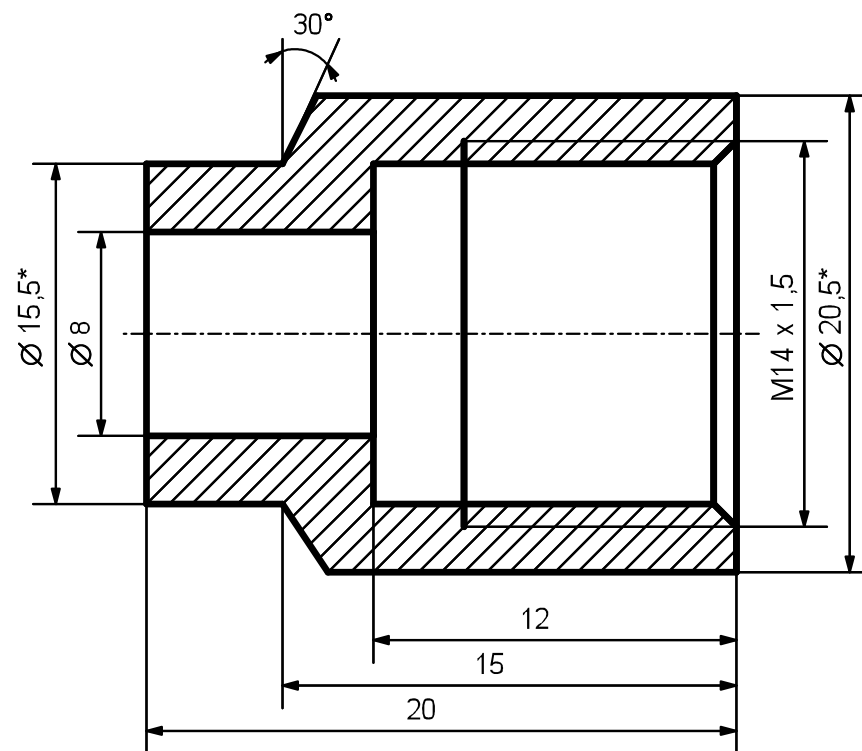
* размер для справки, внутренний диаметр трубы

** размер для справки, наружный диаметр трубы

примечание: на диаметре 20.5 запилить две лыски под ключ на 17.

Материал: Сталь нерж., кол. 2 штук

Штуцер резьбовой для крепления трубки обратной от регулятора давления. Вваривается в трубу.



* размер для справки, внутренний диаметр трубы

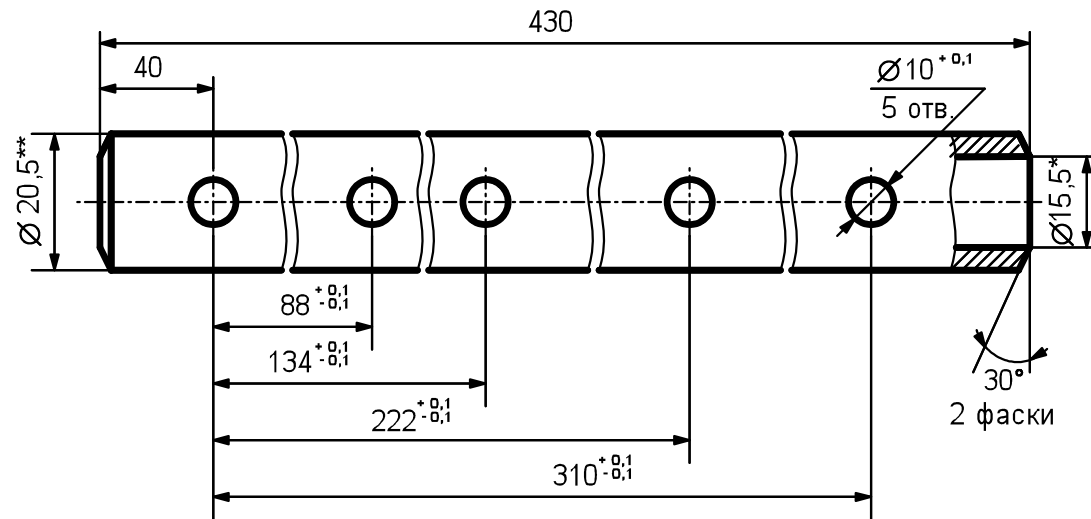
** размер для справки, наружный диаметр трубы

Материал: Сталь нерж., кол. 1 штук

Собственно труба топливной рампы. С одного торца (у форсунки первого цилиндра) вваривается гнездо для крепления регулятора давления топлива.

С противоположного торца вваривается штуцер для подключения трубки подачи топлива.

В пять отверстий на цилиндрической части ввариваются гнезда для крепления форсунок.

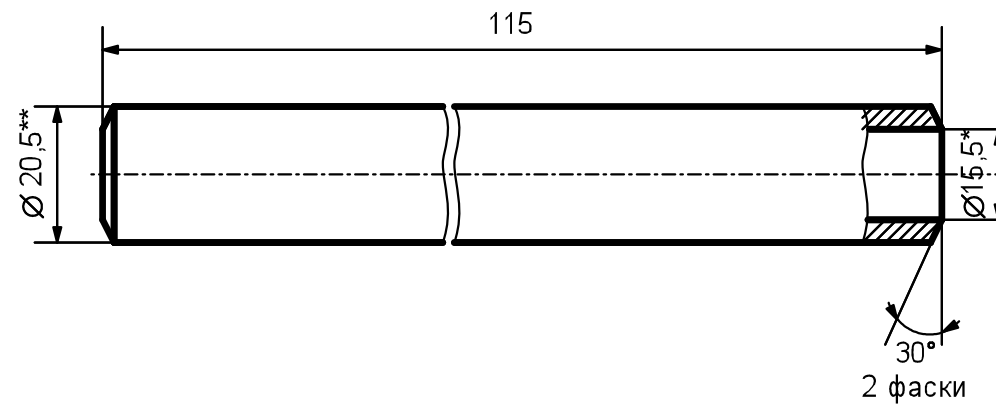


* размер для справки, внутренний диаметр трубы

** размер для справки, наружный диаметр трубы

Материал: Труба $\varnothing 20$, сталь нерж., кол. 1 штук

Труба обратки. С одного торца вваривается штуцер для крепления трубки обратки от регулятора давления топлива. С противоположного торца вваривается штуцер для подключения трубки слива топлива в бак (обратка).

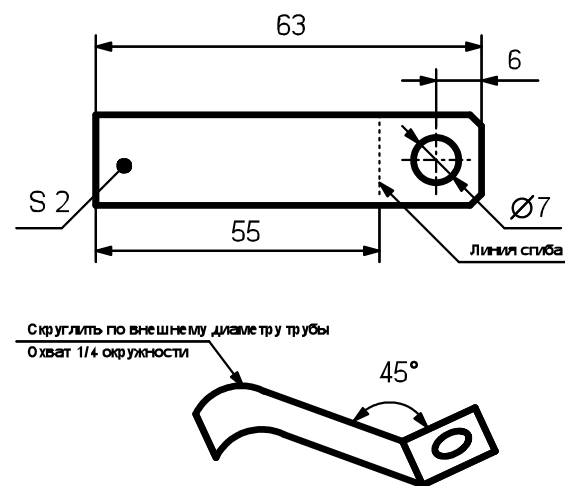


* размер для справки, внутренний диаметр трубы

** размер для справки, наружный диаметр трубы

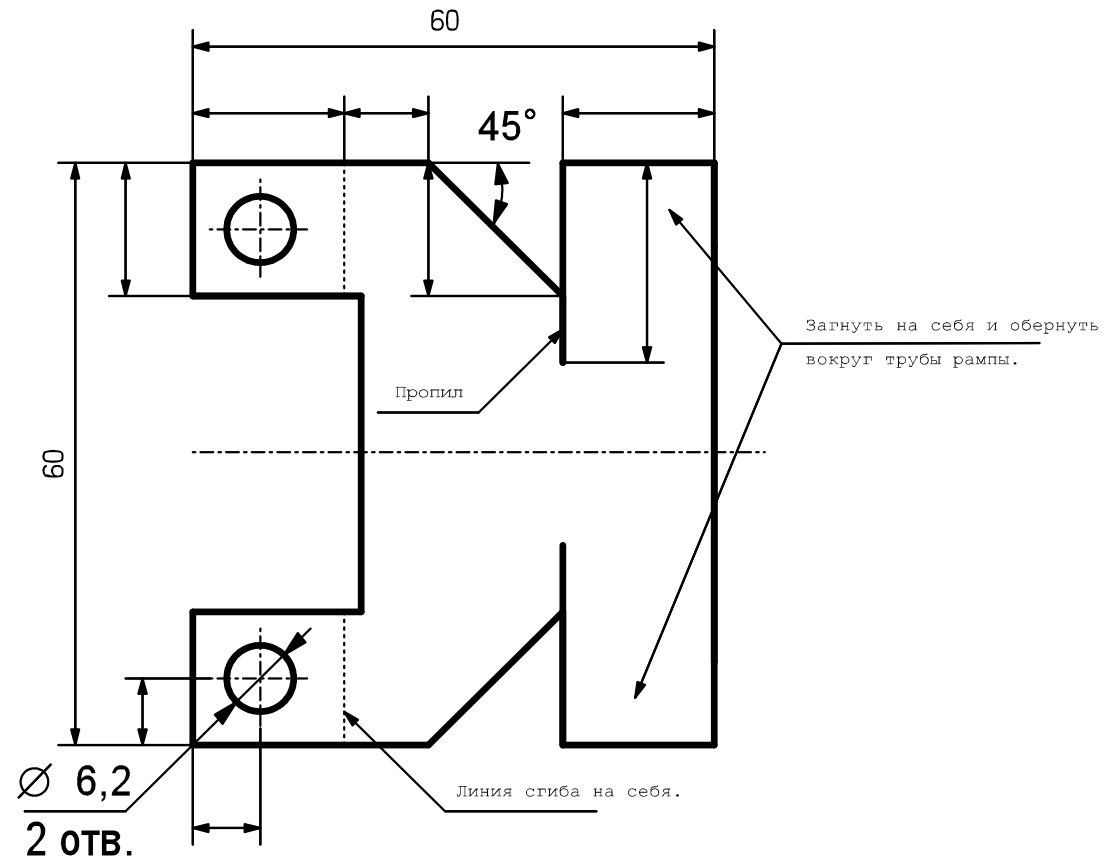
Материал: Труба $\varnothing 20$, сталь нерж., кол. 1 штук

Кронштейн крепления рамп к ГВЦ. Приваривается к трубе рамп.



Материал: Сталь нерж., кол. 2 штук

Кронштейн крепления регулятора давления топлива к рампе. Приваривается к трубе рампы.



примечание: размеры кронштейна сразу записать забылось, а разбирать рампу уже лень, так что проставьте размеры сами. Возможно я их проставлю, но позже.

Материал: Сталь нерж., кол. 1 штук