

Тускло горит дисплей MMI или Вы замечаете что при ярком освещении дисплей начал жить своей жизнью и марка автомобиля у Вас Audi A4 2008-2009 г. в., это означает что накрылась лампа подсветки CCFL, многие думают что это датчик освещенности, но я их расстрою, это не так.

Проверить наличие данной неприятности возможно через штатные кнопки управления, вызвав пункт меню отображения версии аппаратного обеспечения ("CAR -> Setup -> Settings -> Version Information"), где в случае с проблемным дисплеем мы увидим номер 8T0 057 603A.

Что же делать если случилась беда, ведь модели вышеприведенных годов уже не гарантийные, и все у кого попались худшие экземпляры уже давно поменяли их во время действия гарантии?.

Есть два варианта. Первый вариант это замена дисплея на новую модификацию 8T0 057 603F стоимостью на данный момент 12046.82 рублей. Второй вариант это ремонт существующего дисплея путем замены CCFL лампы задней подсветки на не оригинальную (оригинальную найти на данный момент не представляется возможным, разве только если ты работаешь на заводе Panasonic в Тайланде).

Ниже будет приведена инструкция по самостоятельному ремонту дисплея с помощью замены лампы CCFL . В случае если Вы не дружите с паяльником, Вы сможете обратиться к специалистам, и Вам произведут платное восстановление дисплея. Такая работа стоит в районе 1500 рублей, как пример можете обратиться в установочный центр <http://www.auto-chips.ru> или нашим одноклубникам готовым помочь своим временем.

Ниже представлена информация по самостоятельному ремонту дисплея AMI/MMI.

Выключаем дисплей автомобиля, путем выключения зажигания, отключать клеммы аккумулятора нет необходимости.



Демонтируем декоративную панель методом отжима с левой нижней стороны, так же для удобства рекомендуется отключить кнопку клемму аварийной остановки.



Выверните болты крепления дисплея MMI и частично извлеките дисплей.



Отключите разъем соединения дисплея с модулем магнитолы и извлеките дисплей.

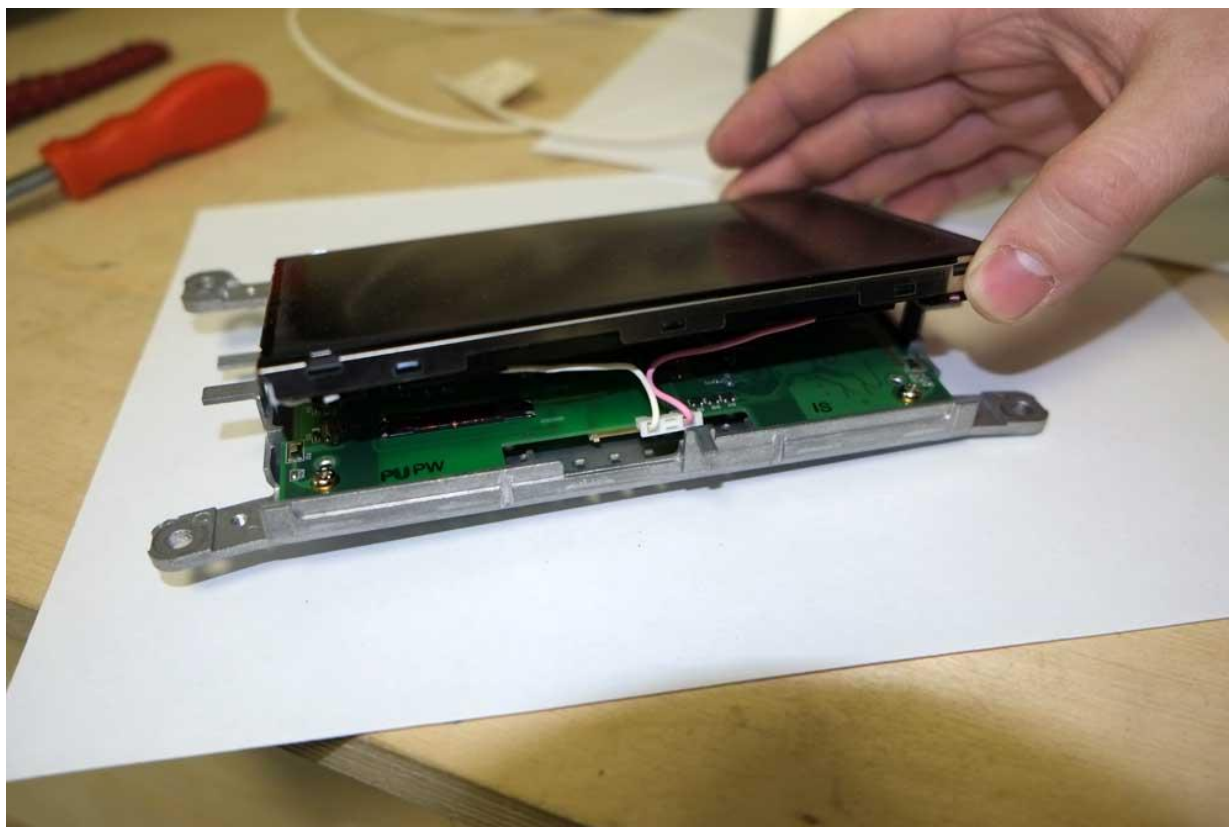


Расположите дисплей в удобном для разбора рабочем месте. Выверните болты крепления и отсоедините рамку дисплея (необходимо отжать два места крепления с одной стороны рамки).





После извлечения рамки, аккуратно отсоедините разъем питания штатной CCFL лампы.



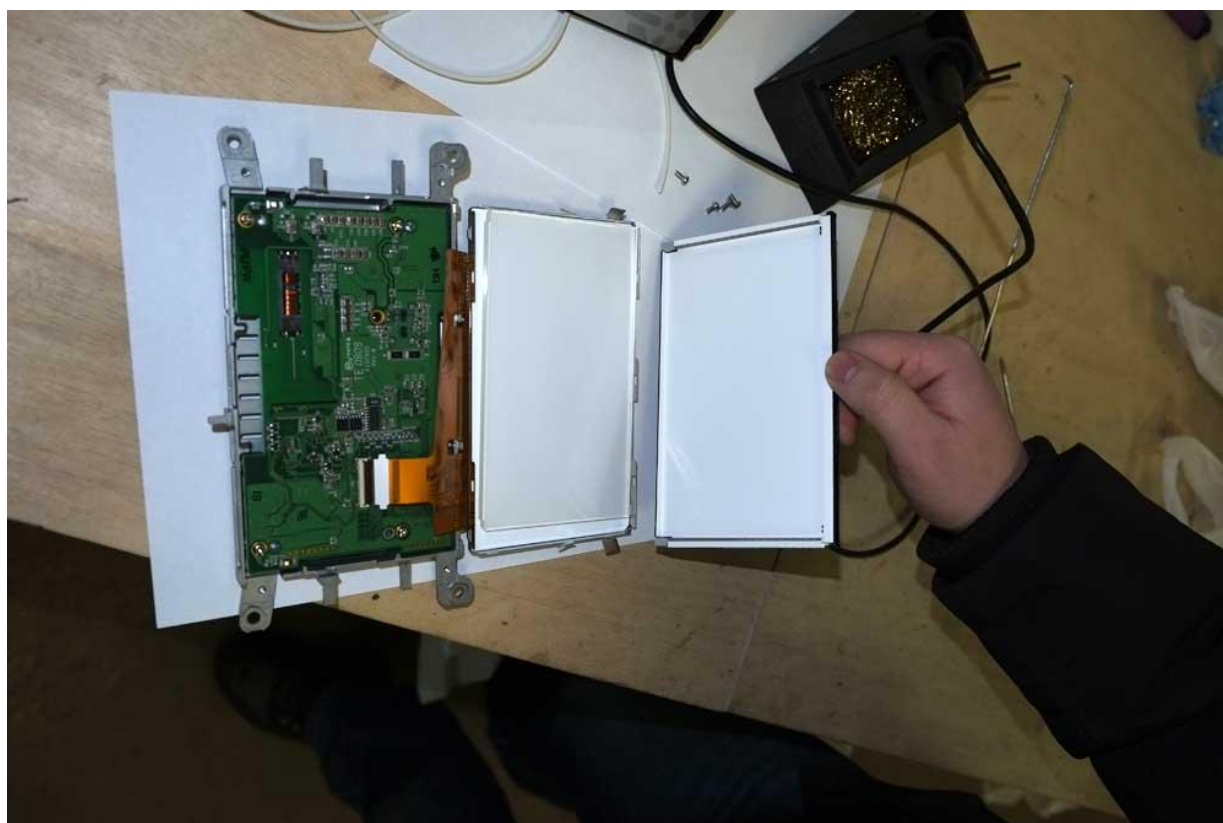
Аккуратно разделите дисплей на две части без демонтажа соединительного шлейфа.



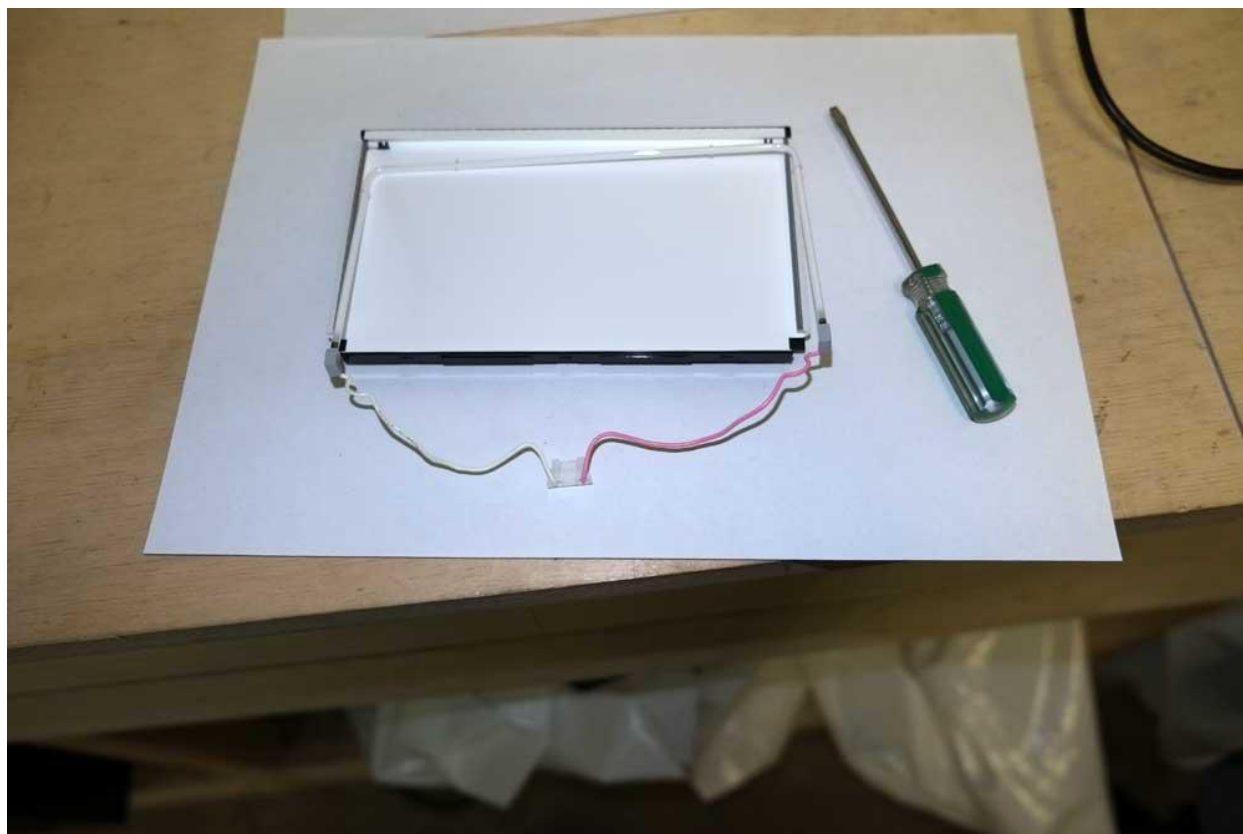
Отогнуть алюминиевые держатели крышки дисплея с двух сторон и извлечь держатель CCFL лампы.



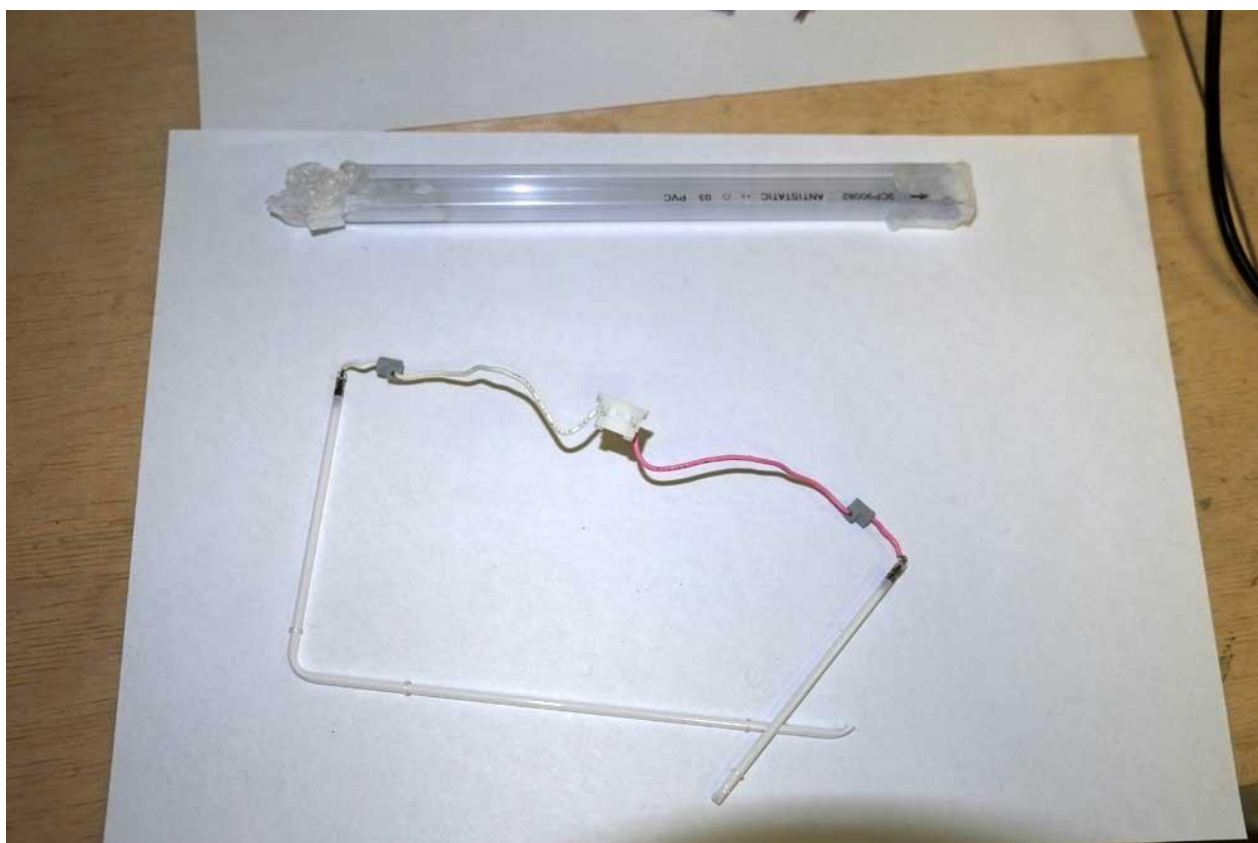
При извлечении сегмента дисплея с держателем CCFL лампы снизу остается стекло, на этом разбор корпуса закончен. Основная часть дисплея откладывается в сторону.



Извлеките неисправную CCFL лампу, аккуратно отгибая края держателя.

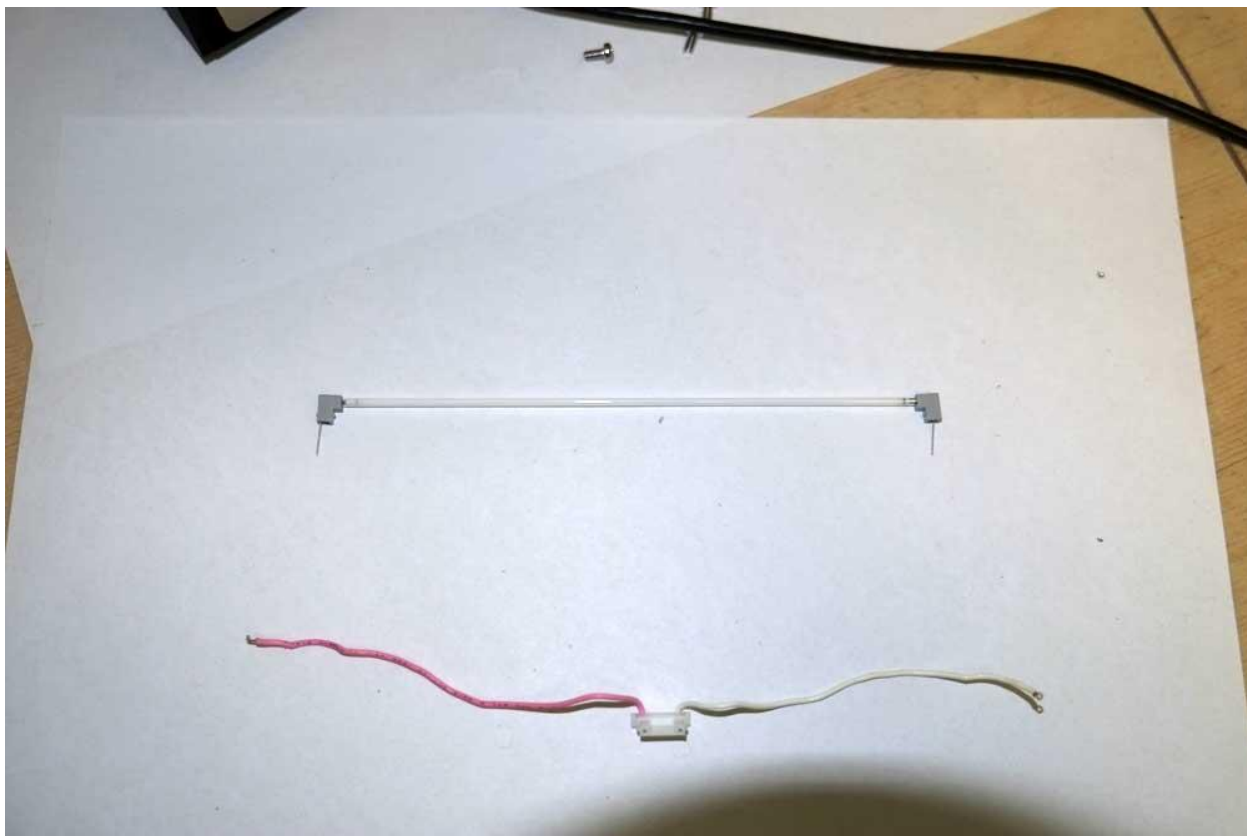


Теперь переходим к отсоединению резиновых уплотнителей, иногда при данных действиях CCFL лампа ломается. Сам провод также нужно отпаять от лампы, поскольку он нам еще понадобится.

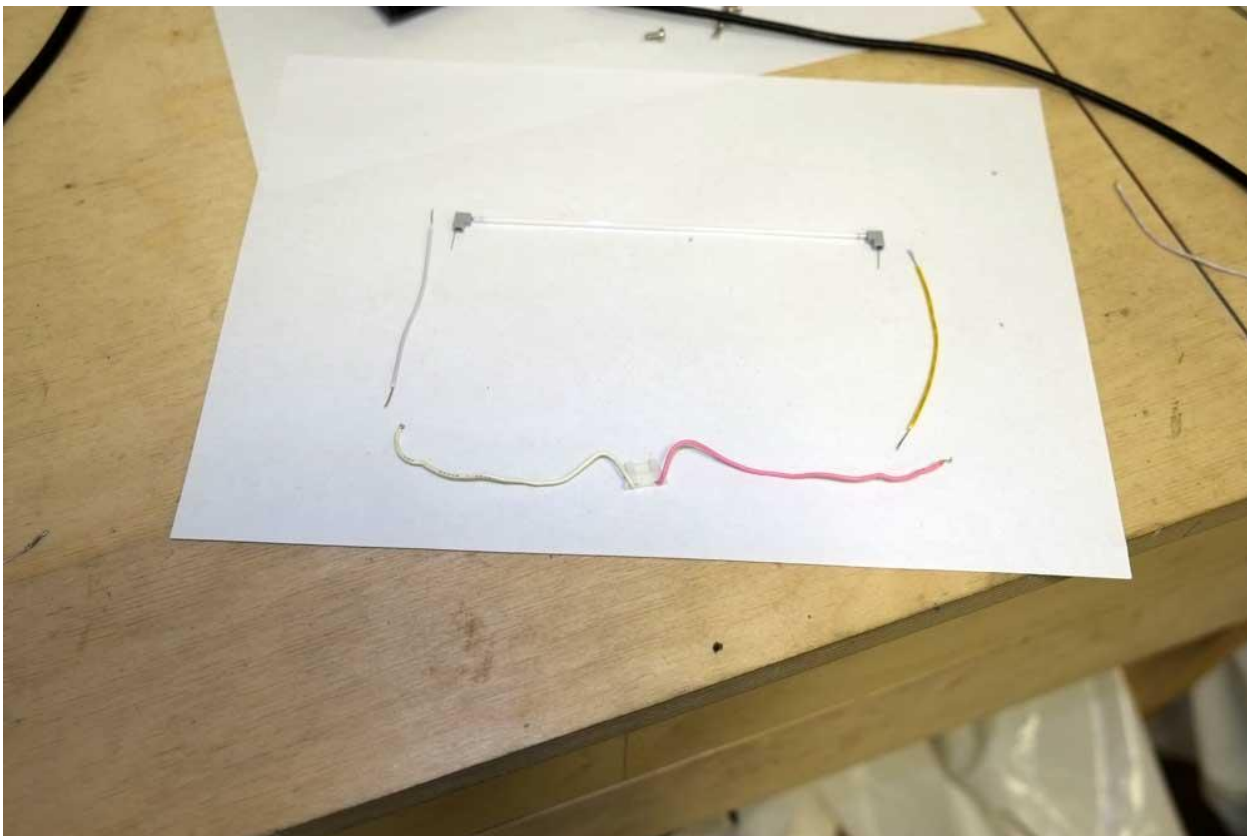




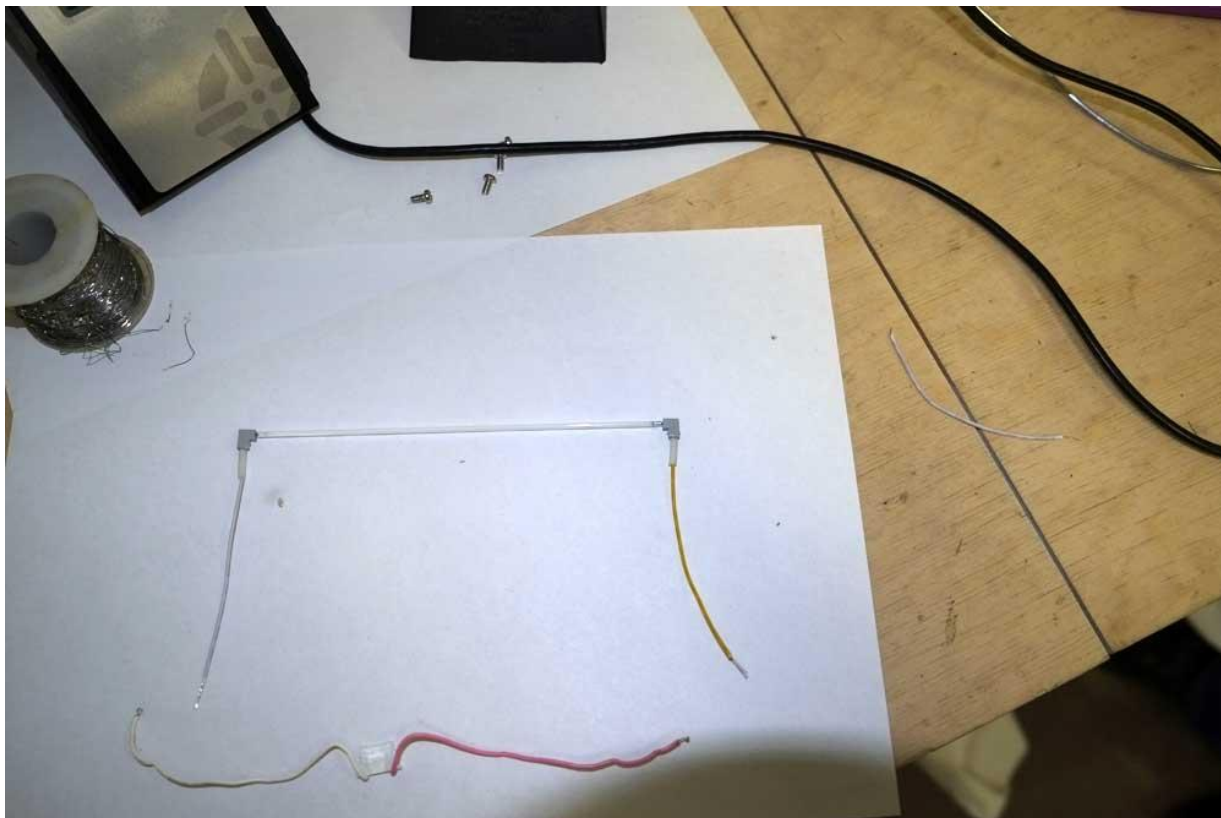
Берем новую CCFL лампу и используем на ней снятые уплотнители для исключения вибрации лампы в держателе и ее надежного крепления.



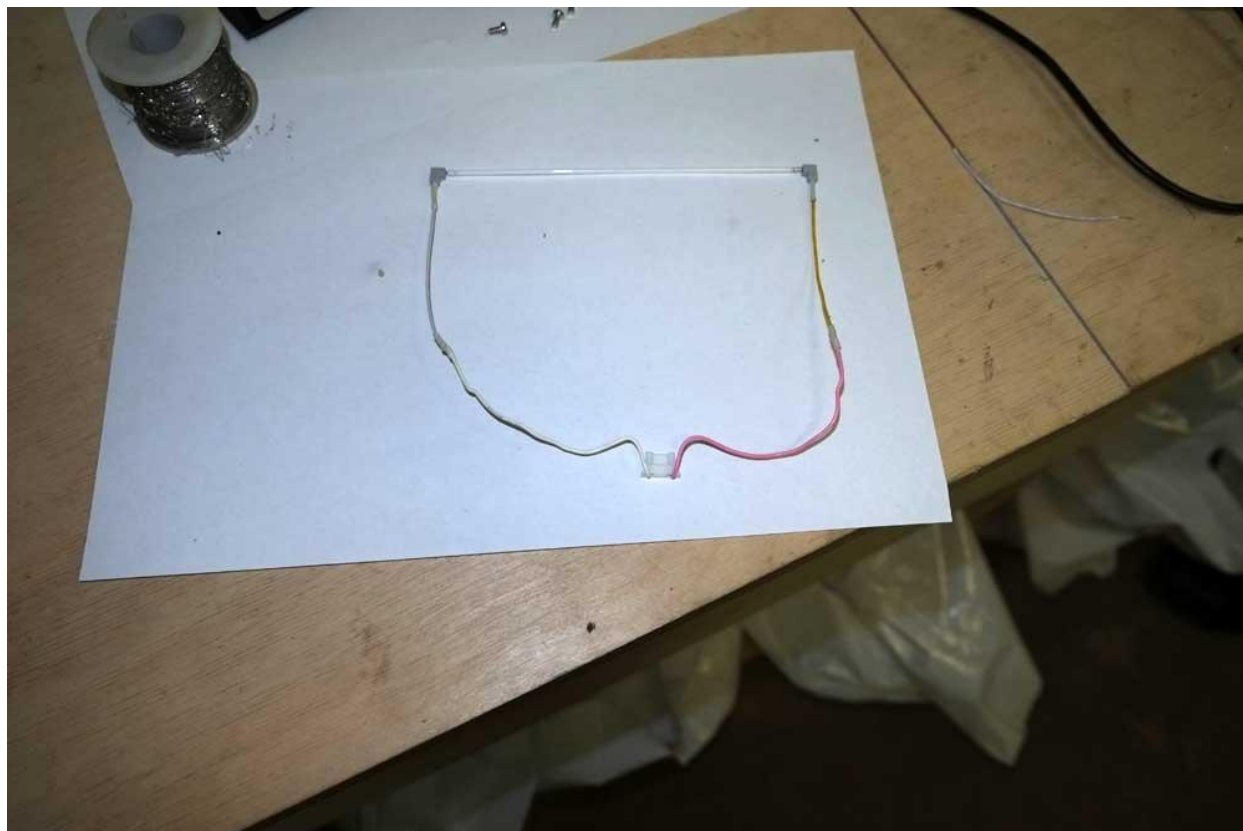
Готовим и производим замер новой проводки взамен неисправной П-образной CCFL лампы.



Производим пайку и усадку кембриков CCFL лампы.

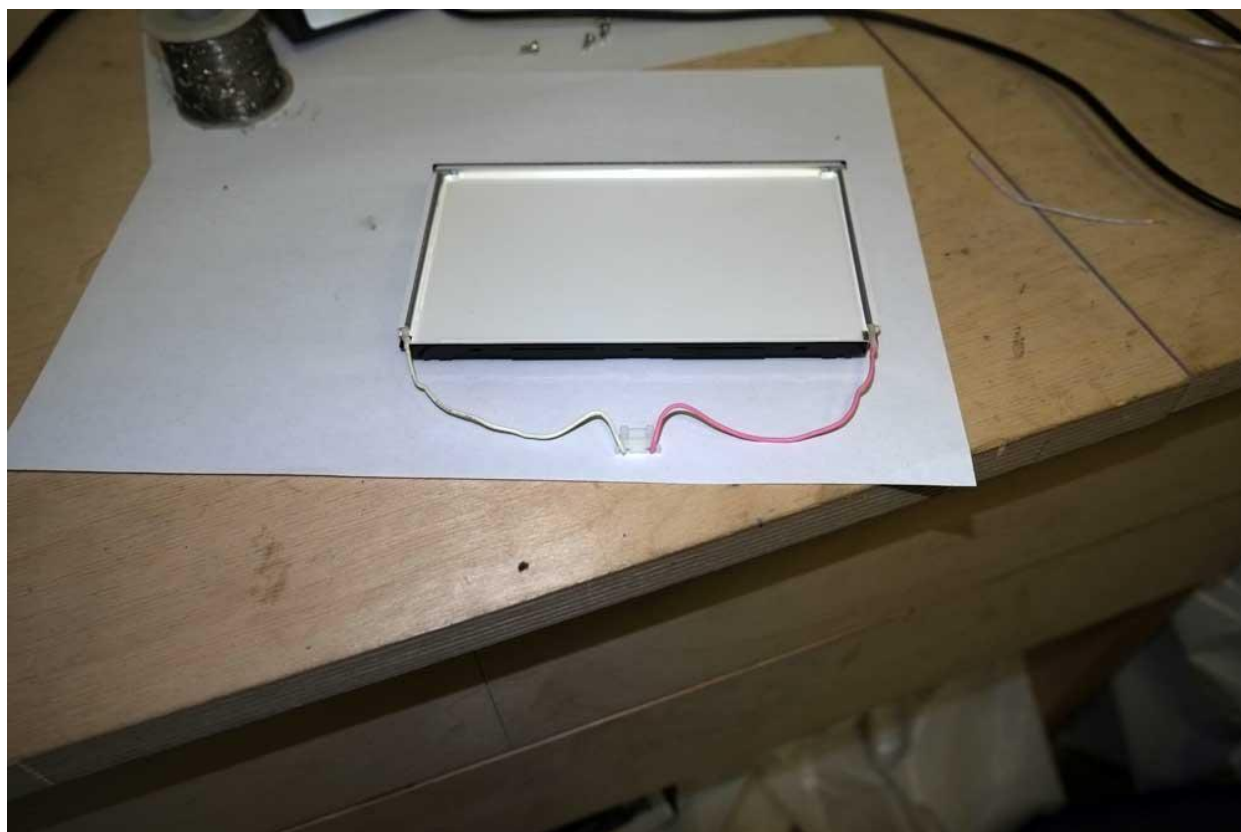


Производим пайку усадку кембриков для штатных проводов дисплея.

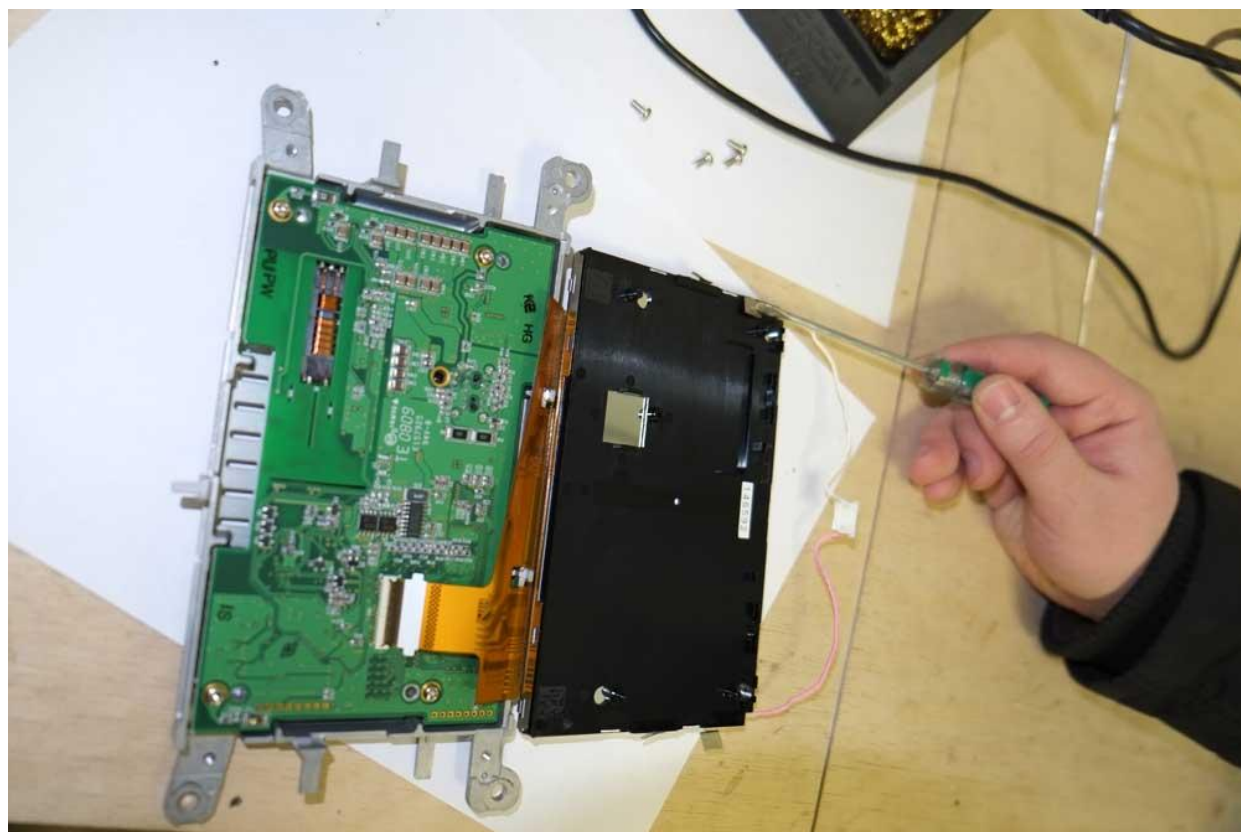




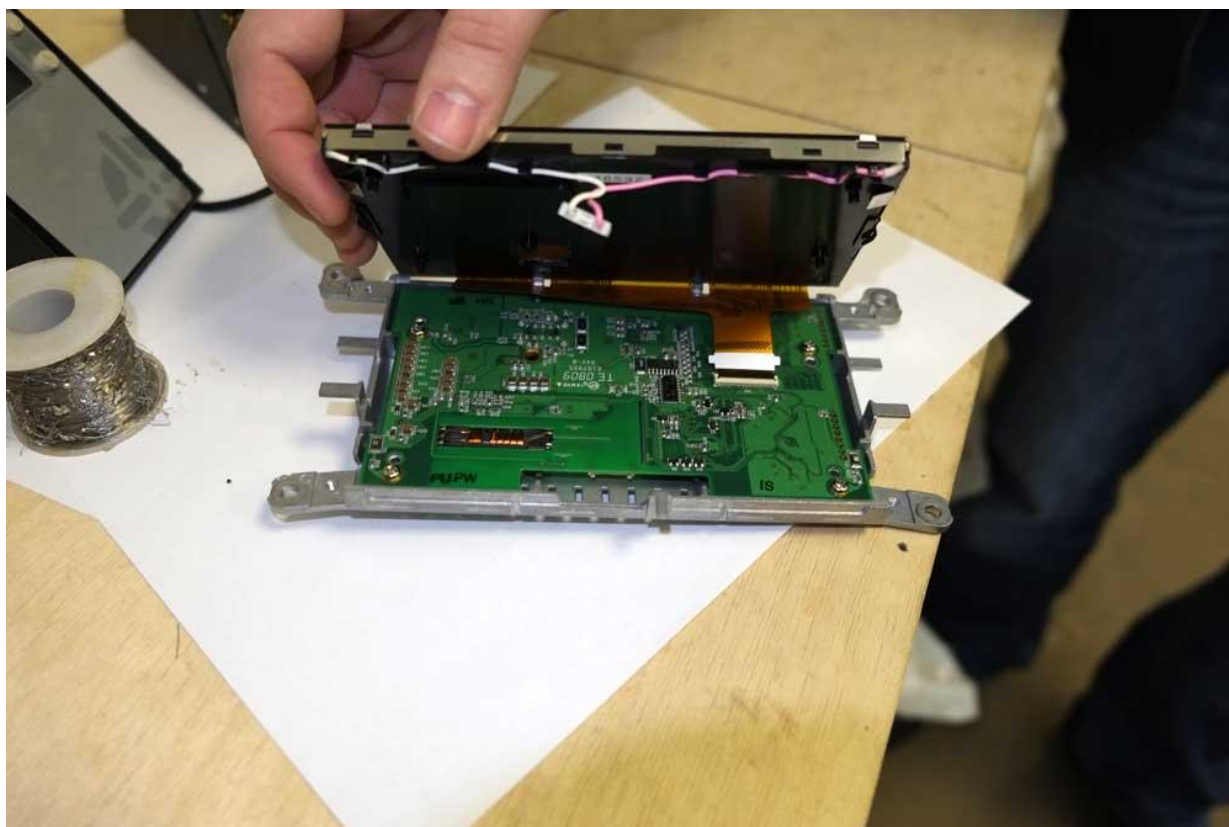
Аккуратно размещаем лампу и проводку в CCFL лампы в держателе и производим установку стекла по направляющим.



В обратном порядке производим укрепление держателей крышки и укладку питающих проводов.



После укладки питающих проводов производим присоединение разъема питания и закрытие крышки дисплея.



Так выглядит дисплей в закрытом состоянии. Провода не должны мешать при сборке, в противном случае необходимо переделать проводку.



Производим установку рамки и установку винтов ее крепления.



Производим подключение дисплея к разъему.





Проверяем равномерность подсветки и регулировку яркости дисплея со штатных кнопок.



Производим крепление дисплея штатными болтами, момент затяжки болтов 2нм.



Производим подключение разъема кнопки аварийной остановки, и устанавливаем декоративную панель в обратной последовательности.



На этом все, можно на сэкономленные деньги отпраздновать новый год.

Хотелось бы выразить признательность одноклубнику Евгению (creativ) за предоставление автомобиля для проведения работ.