

Проверка вакуумного блока турбонагнетателя

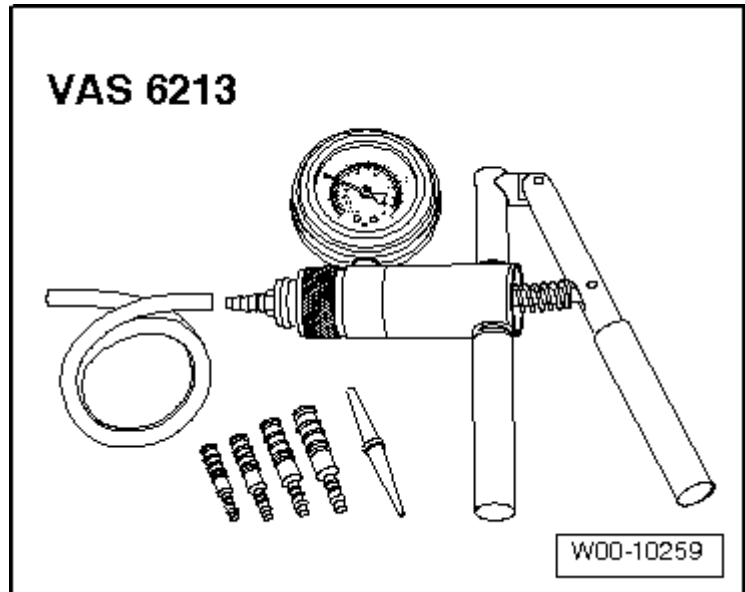
Необходимые специальные приспособления, контрольные и измерительные приборы, а также вспомогательные средства

- ♦ Ручной вакуумный насос -VAS 6213-

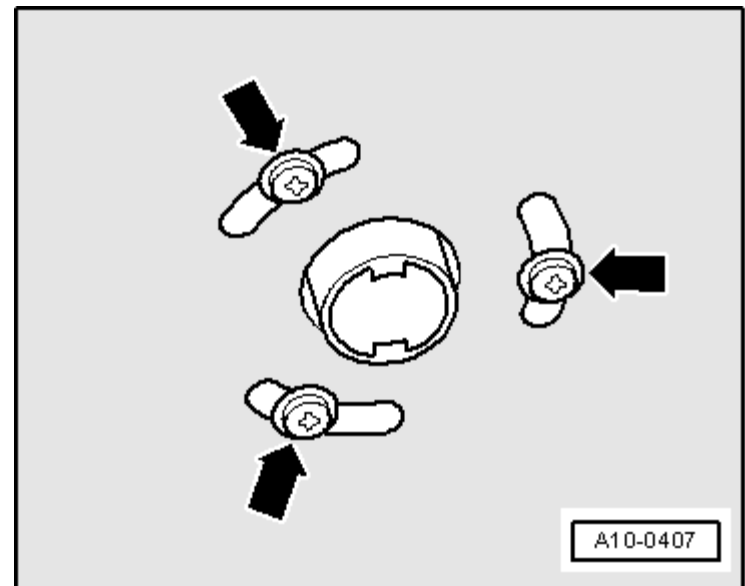
Условие проверки:

- ♦ Шланг, идущий от турбонагнетателя, через электромагнитный клапан ограничения давления наддува -N75-, к вакуумному блоку должен иметь проход.
- ♦ Электромагнитный клапан ограничения давления наддува -N75- исправен.

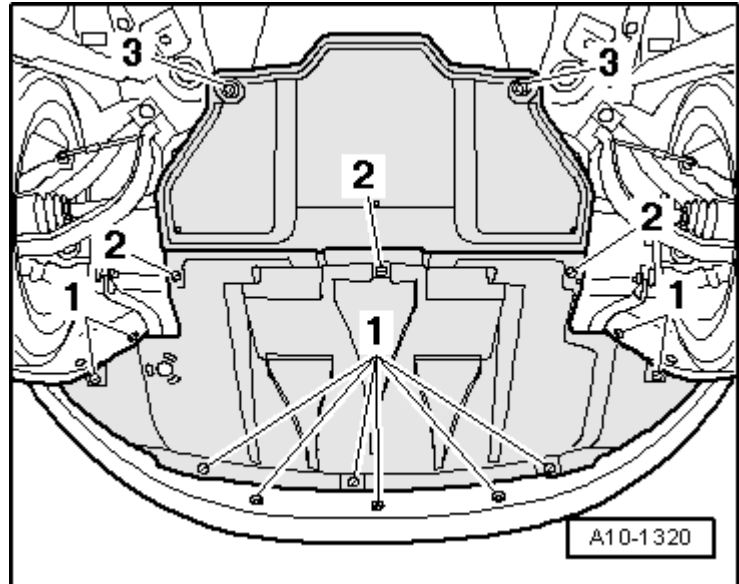
Порядок работ:



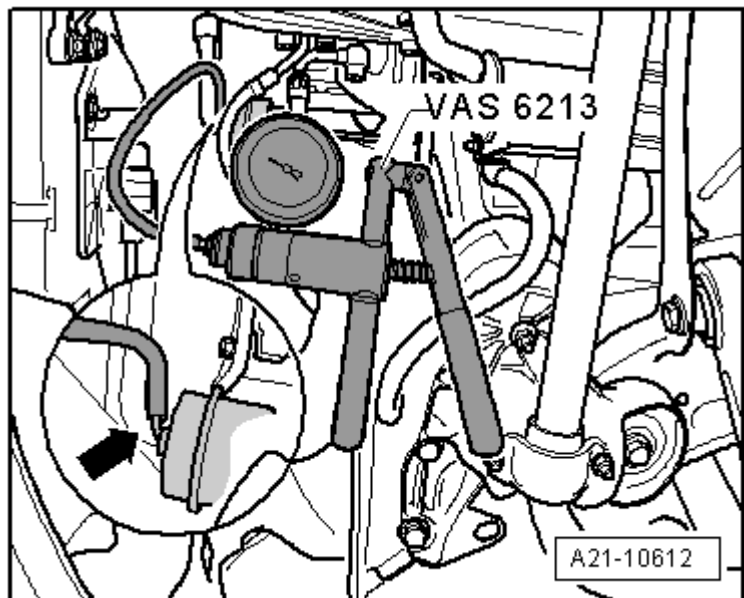
- В автомобилях с дополнительным отопителем выкрутить болты - Стрелки- выпускной трубы независимого дополнительного отопителя из шумоизоляционного экрана.



- Открутить фиксаторы -1- и -2- и снять передний шумоизоляционный экран.



- Подключить ручной вакуумный насос -VAS 6213- к регулятору давления -стрелка-.

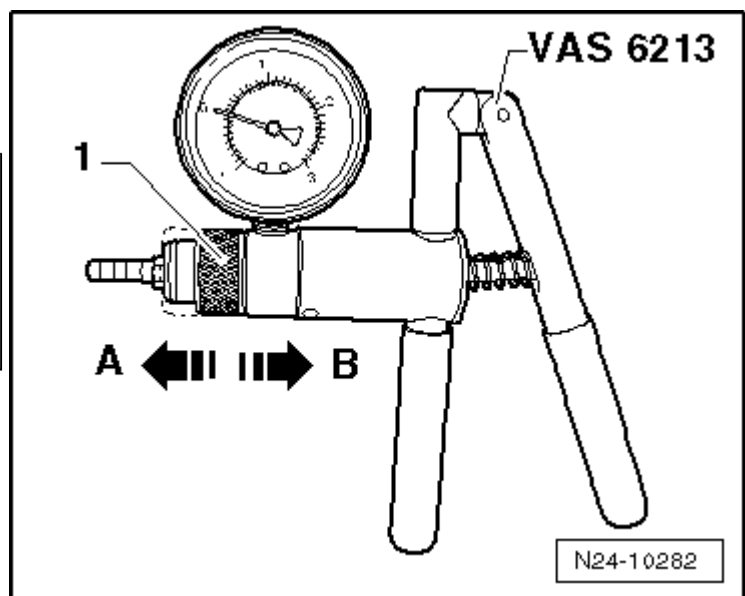


- Сдвижное кольцо -1-ручного вакуумного насоса -VAS 6213- установить в положение -В- для „давления“.



Осторожно!

Давление не должно превышать 750 мбар! Превышение указанного давления может привести к повреждению вакуумного блока.



- Сделать несколько качков ручным вакуумным насосом -VAS 6213-,

наблюдая при этом за системой рычагов.

Рычаги -А- должны начать двигаться при давлении выше 300 мбар и прийти в конечное положение примерно при 700 мбар.

Ход рычагов составляет около 10 мм.



Инструкция

Если с помощью ручного вакуумного насоса -VAS 6213- не удастся поднять давление, или оно сразу падает, необходимо проверить ручной вакуумный насос -VAS 6213- и соединительные шланги на герметичность. При отсутствии ошибок: заменить вакуумный блок
→ Глава.

