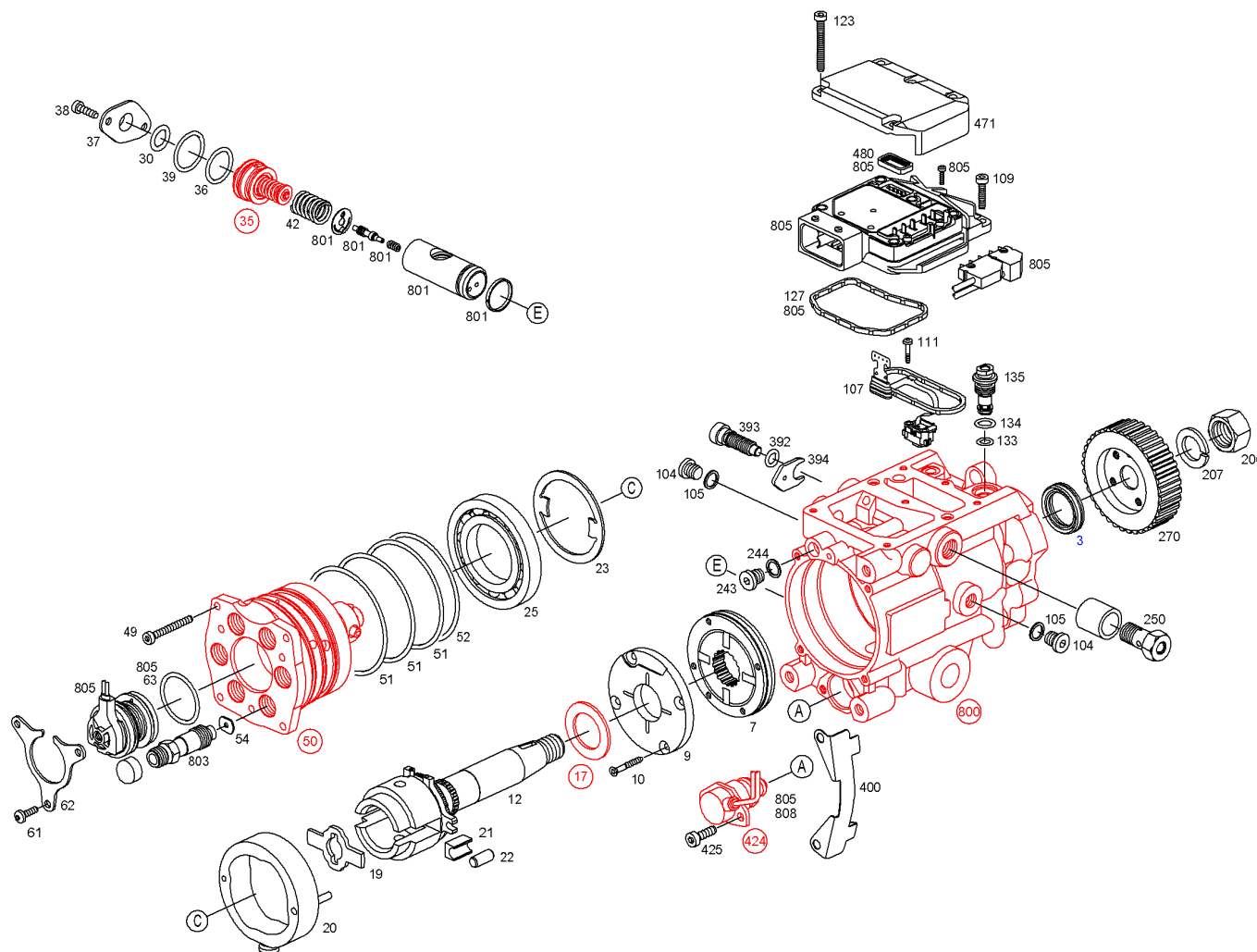




Запасные части

Изделие

0 470 506 038 - Распределительный впрыскивающий топливный насос (VP 44) - VR6/2/70M2200R1000



Запасные части

0 470 506 038 - Распределительный впрыскивающий топливный насос (VP 44) -
VR6/2/70M2200R1000

12.01.2016

12:06:09

Позиция	№ заказа	Информац	Количес	Наименование
3	1 460 285 006	A	1	САЛЬНИК ВАЛА
7	1 467 035 018	B	1	ТОПЛИВОПОДКАЧИВАЮЩ. НАСОС
9	1 460 126 003	B	1	ОПОРНОЕ КОЛЬЦО
10	1 463 445 011	B	4	ВИНТ С ПОТ. ГОЛОВ. ТОРКС
12	1 466 105 127	B	1	ПРИВОДНОЙ ВАЛ
17		Z	1	ГРУППА ВЫБОРА ПУСКОВАЯ ШАЙБА
19	1 460 125 102	B	1	ВЕДОМЫЙ ДИСК
20	1 460 256 066	A	1	КУЛАЧКОВАЯ ОБОЙМА
21	1 461 046 002	A	2	БАШМАК РОЛИКА
22	1 463 125 097	A	2	НАПРАВЛЯЮЩИЙ РОЛИК
22	1 463 125 025	A	2	НАПРАВЛЯЮЩИЙ РОЛИК
23	1 460 125 007	B	1	ПУСКОВАЯ ШАЙБА
25	1 460 925 000	A	1	РАДИАЛЬНЫЙ ШАРИКОПОДШИПН.
30	1 460 225 078	A	1	КОЛЬЦО С О-СЕЧЕНИЕМ
35	1 467 155 009	B	1	ГИДРАВЛИЧЕСКИЙ УДАР
36	1 460 225 079	A	1	КОЛЬЦО С О-СЕЧЕНИЕМ
37	1 465 575 005	B	1	ПРЕДОХРАНИТЕЛЬНАЯ КРЫШКА
38	2 912 742 158	B	2	ВИНТ С ЦИЛИНДР. ГОЛОВКОЙ
39	1 460 225 053	A	1	УПЛОТНИТЕЛЬНОЕ КОЛЬЦО
42	1 464 695 018	B	1	ПРУЖИНА СЖАТИЯ
49	2 912 741 166	B	4	ВИНТ С ЦИЛИНДР. ГОЛОВКОЙ
50	1 468 436 069	A	1	КОРПУС РАСПРЕДЕЛИТЕЛЯ
51	1 460 225 029	A	3	КОЛЬЦО С О-СЕЧЕНИЕМ
52	1 460 225 069	A	1	ЗАЖИМНОЕ КОЛЬЦО
54	1 460 125 124	A	6	УПЛОТНИТЕЛЬНАЯ ШАЙБА
61	2 912 772 158	B	3	ВИНТ РАССЕИВАТЕЛЯ ТОРКС

Запасные части

0 470 506 038 - Распределительный впрыскивающий топливный насос (VP 44) -
VR6/2/70M2200R1000

12.01.2016

12:06:09

62	1 460 125 094	B	1	ПРУЖИННАЯ ШАЙБА
63	1 460 225 007	A	1	КОЛЬЦО С О-СЕЧЕНИЕМ
104	2 911 272 750	B	2	РЕЗЬБОВАЯ ПРОБКА, DIN 908 - M10x1-5.8
105	1 460 225 075	A	2	ПЛОСКОЕ УПЛОТНЯЮЩ. КОЛЬЦО
107	1 467 255 103	B	1	ДАТЧИК УГЛА ПОВОРОТА
109	2 912 731 162	B	3	ВИНТ С ЦИЛИНДР. ГОЛОВКОЙ
111	1 463 445 004	B	2	ВИНТ РАССЕЙВАТЕЛЯ ТОРКС
123	2 912 731 170	B	5	ВИНТ С ЦИЛИНДР. ГОЛОВКОЙ
127	1 460 225 051	A	1	УПЛОТНИТЕЛЬНОЕ КОЛЬЦО
133	1 460 225 081	A	1	КОЛЬЦО С О-СЕЧЕНИЕМ
134	1 460 225 082	A	1	КОЛЬЦО С О-СЕЧЕНИЕМ
135	1 460 335 098	B	1	РЕГУЛИРУЮЩИЙ КЛАПАН
206	1 463 395 021	B	1	ШЕСТИРЕБЕРНАЯ ГАЙКА
207	2 916 699 139	A	1	ПРУЖИННОЕ КОЛЬЦО, DIN 128 - A18-FSt
243	2 911 272 750	B	1	РЕЗЬБОВАЯ ПРОБКА, DIN 908 - M10x1-5.8
244	1 460 225 075	A	1	ПЛОСКОЕ УПЛОТНЯЮЩ. КОЛЬЦО
250	1 417 413 061	B	1	ПЕРЕПУСКНОЙ КЛАПАН
270	1 466 335 003	A	1	ШЕСТЕРНЯ ЗУБЧАТОГО РЕМЕНЯ
392	1 460 225 083	A	1	КОЛЬЦО С О-СЕЧЕНИЕМ
393	1 463 445 020	B	1	ВИНТ СТОЯНОЧН. ТОРМОЗА
394	1 461 016 308	B	1	ПРОМЕЖУТОЧНАЯ ПЛАСТИНА
400	1 461 345 018	B	1	КРЕПЕЖНЫЙ УГОЛОК
424		Z	1	ЭЛЕКТРОМАГНИТНЫЙ КЛАПАН
425	1 463 414 344	B	2	ВИНТ С ЦИЛ. ГОЛОВ. ТОРКС
471	1 465 575 003	B	1	ПРЕДОХРАНИТЕЛЬНАЯ КРЫШКА
480	1 461 065 026	A	1	КОЛЬЦО С О-СЕЧЕНИЕМ
800	1 465 230 969	A	1	ГРУППА ЗАПЧАСТЕЙ
801	1 467 045 011	B	1	НАБОР ЧАСТЕЙ ПОРШ. МУФТЫ ОПЕР. ВПРЫС.
803	1 467 045 051	B	1	НАБОР ЧАСТЕЙ ДРОССЕЛЬНЫЙ КЛАПАН
805	1 467 045 017	B	1	НАБОР ЧАСТЕЙ УПРАВЛЯЮЩИЙ АППАРАТ

Запасные части

0 470 506 038 - Распределительный впрыскивающий топливный насос (VP 44) -
VR6/2/70M2200R1000

12.01.2016

12:06:09

808	1 467 045 055	A	1	НАБОР ЧАСТЕЙ ЭЛЕКТРОМАГНИТНЫЙ КЛАПАН
-----	---------------	---	---	--------------------------------------

Комментарии

A	Быстроизнашивающаяся деталь
B	Запасная деталь
Z	Не является запасной деталью